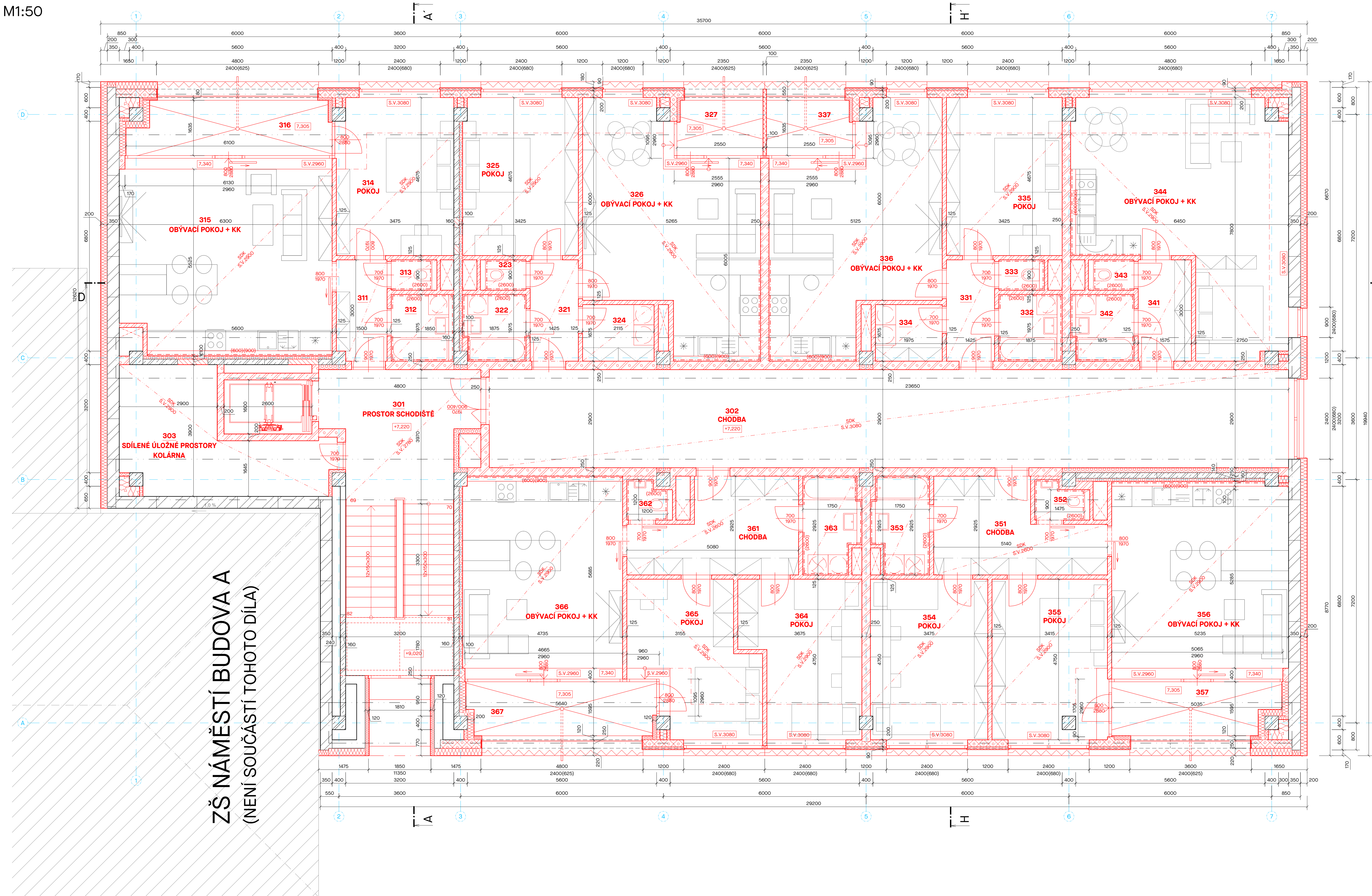
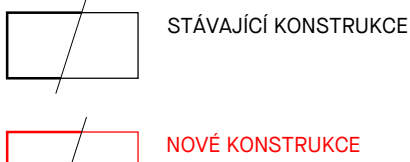


PŮDORYS 3NP - NOVÝ STAV  
M1:50

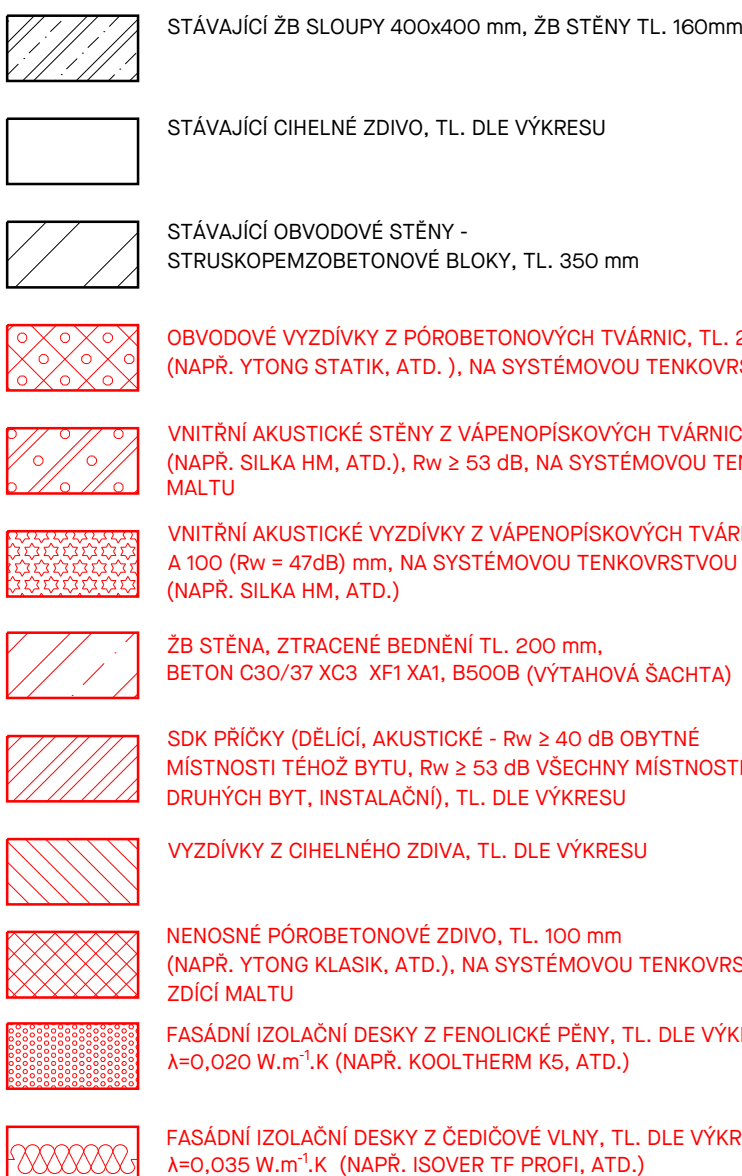


LEGENDA MÍSTNOSTÍ 3NP					
OZN	NÁZEV MÍSTNOSTI	m <sup>2</sup>	PODLAHA	ÚPRAVA STĚN	SKLADBA PODLAHY
301	PROSTOR SCHODIŠTĚ	31.19	KERAMICKÁ DLAŽBA	OMÍTKA	S4a
302	CHODBA	68.83	KERAMICKÁ DLAŽBA	OMÍTKA	S4a
303	SDÍLENÉ ÚLOŽNÉ PROSTORY	16.67	KERAMICKÁ DLAŽBA	OMÍTKA	S4a
PLOCHA CELKEM		116.69			
BYT L - 2+KK					
311	CHODBA	4.89	KERAMICKÁ DLAŽBA	OMÍTKA	S4a
312	KOUPELNA	3.46	KERAMICKÁ DLAŽBA	KERAMICKÝ OBKLAD (v=2600 mm)	S4a
313	WC	1.21	KERAMICKÁ DLAŽBA	KERAMICKÝ OBKLAD (v=2600 mm)	S4a
314	POKOJ	16.10	VINYL	OMÍTKA	S5a
315	OBÝVACÍ POKOJ + KK	35.96	VINYL	OMÍTKA	S5a
316	LODŽIE	9.39	KERAMICKÁ DLAŽBA	OMÍTKA	S3b
PLOCHA CELKEM		71.02			
BYT M - 2+KK					
321	CHODBA	4.83	KERAMICKÁ DLAŽBA	OMÍTKA	S4a
322	KOUPELNA	3.35	KERAMICKÁ DLAŽBA	KERAMICKÝ OBKLAD (v=2600 mm)	S4a
323	WC	1.21	KERAMICKÁ DLAŽBA	KERAMICKÝ OBKLAD (v=2600 mm)	S4a
324	SAITNA	3.54	KERAMICKÁ DLAŽBA	OMÍTKA	S4a
325	POKOJ	16.91	VINYL	OMÍTKA	S5a
326	OBÝVACÍ POKOJ + KK	31.27	VINYL	OMÍTKA	S5a
327	LODŽIE	4.11	KERAMICKÁ DLAŽBA	OMÍTKA	S3b
PLOCHA CELKEM		64.23			
BYT N - 2+KK					
331	CHODBA	4.83	KERAMICKÁ DLAŽBA	OMÍTKA	S4a
332	KOUPELNA	3.46	KERAMICKÁ DLAŽBA	KERAMICKÝ OBKLAD (v=2600 mm)	S4a
333	WC	1.21	KERAMICKÁ DLAŽBA	KERAMICKÝ OBKLAD (v=2600 mm)	S4a
334	SAITNA	3.31	KERAMICKÁ DLAŽBA	OMÍTKA	S4a
335	POKOJ	16.01	VINYL	OMÍTKA	S5a
336	OBÝVACÍ POKOJ + KK	30.43	VINYL	OMÍTKA	S5a
337	LODŽIE	4.10	KERAMICKÁ DLAŽBA	OMÍTKA	S3b
PLOCHA CELKEM		63.34			
BYT O - 1+KK					
341	CHODBA	5.28	KERAMICKÁ DLAŽBA	OMÍTKA	S4a
342	KOUPELNA	3.35	KERAMICKÁ DLAŽBA	KERAMICKÝ OBKLAD (v=2600 mm)	S4a
343	WC	1.22	KERAMICKÁ DLAŽBA	KERAMICKÝ OBKLAD (v=2600 mm)	S4a
344	OBÝVACÍ POKOJ + KK	37.90	VINYL	OMÍTKA	S5a
PLOCHA CELKEM		47.74			
BYT P - 3+KK					
351	CHODBA	12.32	KERAMICKÁ DLAŽBA	OMÍTKA	S4a
352	WC	1.35	KERAMICKÁ DLAŽBA	KERAMICKÝ OBKLAD (v=2600 mm)	S4a
353	KOUPELNA	4.85	KERAMICKÁ DLAŽBA	KERAMICKÝ OBKLAD (v=2600 mm)	S4a
354	POKOJ	16.46	VINYL	OMÍTKA	S4a
355	POKOJ	16.14	VINYL	OMÍTKA	S5a
356	OBÝVACÍ POKOJ + KK	29.28	VINYL	OMÍTKA	S5a
357	LODŽIE	7.49	KERAMICKÁ DLAŽBA	OMÍTKA	S3b
PLOCHA CELKEM		87.69			
BYT Q - 3+KK					
361	CHODBA	12.39	KERAMICKÁ DLAŽBA	OMÍTKA	S4a
362	WC	1.45	KERAMICKÁ DLAŽBA	KERAMICKÝ OBKLAD (v=2600 mm)	S4a
363	KOUPELNA	4.65	KERAMICKÁ DLAŽBA	KERAMICKÝ OBKLAD (v=2600 mm)	S4a
364	POKOJ	15.10	VINYL	OMÍTKA	S4a
365	POKOJ	15.24	VINYL	OMÍTKA	S5a
366	OBÝVACÍ POKOJ + KK	28.37	VINYL	OMÍTKA	S5a
367	LODŽIE	8.74	KERAMICKÁ DLAŽBA	OMÍTKA	S3b
PLOCHA CELKEM		85.95			
PLOCHA 3NP CELKEM (VČETNĚ LODŽIÍ)		536.6			

LEGENDA BAREVNÉHO ZNAČENÍ



LEGENDA MATERIÁLŮ



- OBECNÉ POŽADAVKY:
- PROSTUPY KONSTRUKCI PRO VEDENÍ VZT, UT, EL, ELEKTROINŠTALACÍ, SLABOPROJDU ZAJISTÍ STAVBA. V MÍSTĚ PŘECHODU MEZI POŽÁRNÍMI ÚSEKY JE NUTNÉ ŘÍDIT SE POKYNY DLE PŘB A TŽ JEDNOTLIVÝCH PROFESÍ. NUTNÁ KOORDINACE MEZI PROFESEM A STAVBOU, TAK I PROFESEM MEZI SEBOU.
  - VEŠKERÉ HLBOUKY ZÁKLADŮ VYHÁŽÍ Z PŮVODNÍ PD PŘÍSTAVBA ZDŠ - KOPŘIVNICE Z ROKU 1976 POSKYTNUTÉ INŽENIREM. SONDY ZÁKLADŮ NEBŮ VYPROJEKOVY V PŘÍPADĚ JE ŽADUJÍ ZAJISTĚNÍ ODCHYLKY V POROVÁNÍ S PD ZHOTOVITEL STAVBY. PROVEDE SONDY TĚCHTO ZÁKLADOVÝCH KONSTRUKCI.
  - VEŠKERÉ PRVKY VE STŘEŠNÍ KONSTRUKCI BUDOU DOTĚŠENY A OPRAVOVÁNY MANŽETAMI.
  - VEŠKERÉ ROZMĚRY KONSTRUKCI A SCHÉMAT VÝROBKŮ JSOU VE SKLADBĚNÝCH ROZMĚRECH. PŘED VÝROBU VÝROBKŮ JE NUTNÉ ZAMĚŘIT KONSTRUKCE, DO KTERÝCH SE TYTO VÝROBKŮ OSAZUJÍ.
  - VEŠKERÉ VÝROBKY A MATERIÁLY ZABUDOVÁVÁNÉ DODAVATELEM DO STAVBY MUSÍ BÝT I JAKOSTI, COŽ BUDE DOKLADOVÁNO SPOLEČNĚ S CERTIFIKÁTY A PROHLÁŠENÍM O SHODĚ DOLŽENO V PŘEDSTIHU PŘED JEJICH ZABUDOVÁNÍM.
  - POŽÁRNÍ ODOLNOSTI NOSNÝCH OCELOVÝCH KONSTRUKCI BUDOU DODRŽENY DLE POŽADAVKŮ PŘB.
  - PROJEKTANT PŘI NÁVRHU, VÝPOČTU A VYPRACOVÁNÍ PROJEKTOVÉ DOKUMENTACE PŘEDPOKLÁDÁ, ŽE STAVBA BUDE PROVÁDĚNA DLE PLATNÝCH NŮREM ČSN, NEDODRŽENÍM PLATNÝCH NŮREM PŘI PROVÁDĚNÍ ZNAMENÁ, ŽE STAVBA NENÍ PROVÁDĚNA V SOULADU S TOUTO DOKUMENTACÍ. PŘI NEDODRŽENÍ VŠECH PLATNÝCH NŮREM, PROJEKTANT NEBERE ZA TÁKTO ZHOTOVĚNOU STAVBU ŽÁRUKU.
  - TEXTOVÁ ČÁST JE NEODLUČNÝ SOUČÁSTÍ PROJEKTOVÉ DOKUMENTACE. PŘI PROJEKTOVÁNÍ DALŠÍCH STUPŮ, STEJNĚ JAKO PŘI PLÁNOVÁNÍ PRÁCI NA STAVBĚ JE NUTNÉ BRÁT NA ZRETEL NEJEN VÝKRESOVOU, ALE TAKÉ TEXTOVOU ČÁST.
  - TATO DOKUMENTACE JE DŮSEVNÍM VLASTNICTVÍM CHRÁNĚNÝM PLATNÝMI ZÁKONY. NESMÍ BÝT BEZ PŘEDCHOZÍHO PÍSEMNÉHO SOUHLASU AUTORA KOPÍROVÁNA, ROZMNOŽOVÁNA, UPRAVOVÁNA A ZPŘÍSTUPĚNÁ JINÝM FYZICKÝM NEBO PRÁVNICKÝM SUBJEKTŮM CI JINAK ZNEUŽÍVÁNA. DOKUMENTACE NESMÍ BÝT ZA ŽÁDNÝCH OKOLNOSTÍ BEZ PŘEDCHOZÍHO PÍSEMNÉHO SOUHLASU AUTORA MODIFIKOVÁNA NEBO POUŽITA CELA NEBO JEJÍ ČÁST K VYTVOŘENÍ JINÉ DOKUMENTACE PRO STAVBU.
  - VEŠKERÉ POUŽITÉ MATERIÁLY MUSÍ BÝT V SOULADU S POŽÁRNĚ BEZPEČOSTNÍM ŘEŠENÍM STAVBY.
  - TATO PROJEKTOVÁ DOKUMENTACE SLUŽÍ PRO ÚČELY POVOLENÍ ZÁMĚRU, NA TUTO DOKUMENTACÍ MUSÍ NAVAZOVAT DOKUMENTACE PRO PROVÁDĚNÍ STAVBY A VÝROBNÍ DOKUMENTACE ZHOTOVITEL STAVBY!!!!

SO.01

LAPLAN

Rekonstrukce přístavby ZŠ Náměstí na byty

Název stavby  
k.ú. Koprivnice, p.č. 1946, 1947/1, 1947/2, 1949, 1950/1, 1951, 1952 Husova  
340/2, 742 21 Koprivnice  
Město Koprivnice, Štefánikova 1163/12, 74221 Koprivnice

SO.01 - bytový dům, rampa (vč. opěrných zdí)

D.1.1 Architektonicko-stavební řešení

povolení

NS\_Pudorys 3NP

1:50

12.5.2025

30\_2411